

## Kursinhalte

- Wie gehe ich mit meiner Wahrnehmung um?
- Führe ich gern oder lasse ich führen?
- Grundlagen der Kommunikation
- Gefühlsläuterungen und Biographie
- Familiensysteme
- Aspekte der Sterbebegleitung
- Rituale
- Gefühle zulassen
- Haltungen in der Begleitung
- Hoffnungsbilder
- Netzwerkpartner
- und vieles mehr...

## Teilnahme und Durchführung

Der Kurs ist sowohl für die ehrenamtliche Begleitung von lebenslimitiert erkrankten Kindern- und Jugendlichen, als auch für Erwachsene geeignet. Die Teilnehmerzahl ist auf 12 Personen begrenzt. Der Kurs wird aus Mitteln der gesetzlichen Krankenkassen, Fördergeldern, Eigenmittel der Träger und einem Eigenanteil finanziert. Die Höhe des Unkostenbeitrags beträgt 70,00 Euro pro Teilnehmer. Der Kurs findet sowohl in Präsenz, als auch als Online-Veranstaltung statt.

Veranstaltungsort ist Gera und punktuell Altenburg.

**Anmeldeschluss: 15.10.2021**

## Über uns

Der integrative Kurs findet in Kooperation des Malteser Hilfsdienst e.V. und der Hospizbewegung Gera e.V. statt.

### Kontakt:

#### Malteser Hilfsdienst e.V.

Ambulanter Hospiz- und Palliativberatungsdienst  
Mittelstr. 1-2  
04600 Altenburg

Nadine Körner

*Leitende Koordinatorin, Kursleiterin,  
Trauerbegleiterin*

Telefon: 03447 / 89 11 06

Mobil: 0160 / 91 65 80 43

E-Mail: [Nadine.Koerner@malteser.org](mailto:Nadine.Koerner@malteser.org)  
[www.malteser-altenburg.de](http://www.malteser-altenburg.de)

#### Hospizbewegung Gera e.V.

Christian-Schmidt-Straße 15  
07545 Gera

Heike Letsch

*Koordinatorin, Kursleiterin, Trauerbegleiterin*

Telefon: 0365 / 71 286 540

Mobil: 0151 / 70 530 882

E-Mail: [hospiz-gera@freenet.de](mailto:hospiz-gera@freenet.de)  
[www.hospiz-gera.de](http://www.hospiz-gera.de)



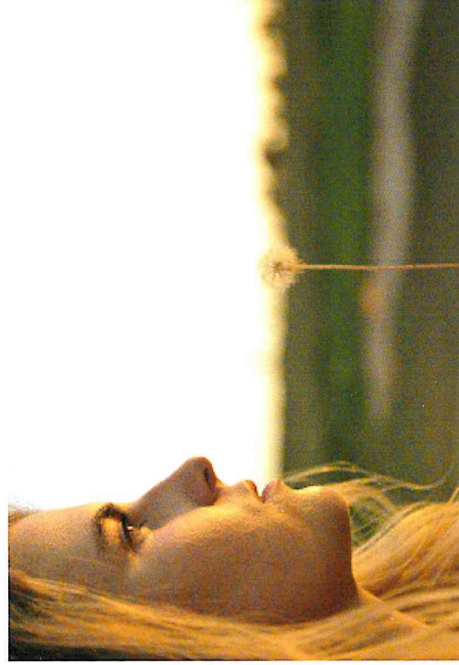
## Sterbende begleiten lernen

*Integrativer Qualifizierungskurs zur*

*Sterbe- und Trauerbegleitung von*

*Kindern, Jugendlichen und Erwachsenen*





## Ziele des Kurses

Der Vorbereitungskurs orientiert sich am „Neuen Celler Modell“ und gliedert sich in einen Grundkurs, eine Praktikumsphase und einen Vertiefungskurs. Ziel des Kurses ist die vertiefte Auseinandersetzung mit eigenen Verlusten und der eigenen Sterblichkeit als Voraussetzung, sich Betroffenen und deren Angehörigen in der Sterbephase liebevoll, vorurteilsfrei und absichtslos zuwenden zu können. Das Sterben eines Kindes, Jugendlichen oder eines erwachsenen Menschen soll als gestaltungsfähige und zu gestaltende Phase des Lebens begriffen werden. Sterbende und deren Familien erfahren dann Begleitung im Sinne von: „Du zählst, weil Du du bist. Und du wirst bis zum letzten Augenblick deines Lebens wichtig sein.“ (Cicely Saunders)

## Grundkurs

Freitag	29.10.2021	18.00 – 21.00 Uhr
Samstag	30.10.2021	9.00 – 16.00 Uhr
Freitag	19.11.2021	18.00 – 21.00 Uhr
Samstag	20.11.2021	9.00 – 16.00 Uhr
Freitag	26.11.2021	18.00 – 21.00 Uhr
Samstag	27.11.2021	9.00 – 16.00 Uhr

*Wir können dem Leben nicht mehr Tage geben, aber den Tagen mehr Leben.*

## Praktikumsphase

Im Praktikum begleiten Sie eine betroffene Familie im häuslichen oder stationären Umfeld in der Nähe Ihres Wohnortes. Der Zeitumfang beträgt ca. 1-2 Stunden wöchentlich über eine Dauer von mehreren Wochen.

## Themenabende mit Referenten

Donnerstag	25.11.2021	18.00 – 20.00 Uhr
Donnerstag	16.12.2021	18.00 – 20.00 Uhr
Donnerstag	21.12.2021	18.00 – 20.00 Uhr

## Vertiefungskurs

Donnerstag	06.01.2022	18.00 – 21.00 Uhr
Freitag	07.01.2022	18.00 – 21.00 Uhr
Samstag	08.01.2022	9.00 – 16.00 Uhr
Donnerstag	20.01.2022	18.00 – 21.00 Uhr
Freitag	21.01.2022	18.00 – 21.00 Uhr
Samstag	22.01.2022	9.00 – 16.00 Uhr

## Sonstige Termine

### Erste-Hilfe-Kurs:

Termin wird noch bekannt gegeben

### Präventionsschulung:

Termin wird noch bekannt gegeben

### Zertifikatsausgabe:

Dienstag 08.02.2022 18.00 Uhr

